

白埔產業園區

土地清冊

中華民國 115 年 3 月

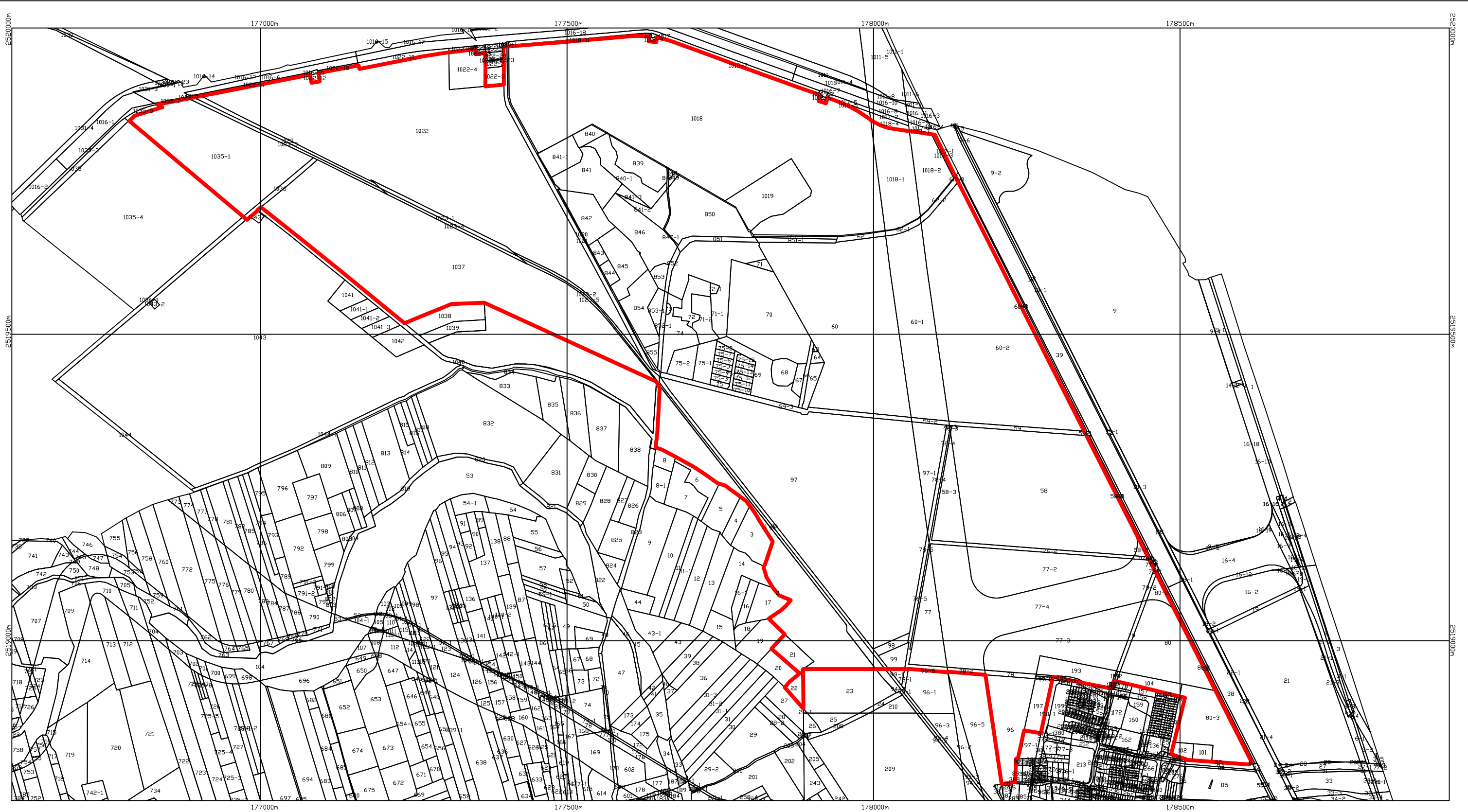
編號	鄉鎮市	地段	地號	使用分區	登記面積 (平方公尺)	使用面積 (平方公尺)	所有權人/管理機關
1	岡山區	街尾崙段	1017-3	分區界線 尚未分割	345.00	345.00	台灣糖業股份有限公司
2	岡山區	街尾崙段	1018	農業區	112,398.00	112,398.00	台灣糖業股份有限公司
3	岡山區	街尾崙段	1018-1	道路用地	9,733.00	9,733.00	台灣糖業股份有限公司
4	岡山區	街尾崙段	1018-2	分區界線 尚未分割	5,690.00	5,690.00	台灣糖業股份有限公司
5	岡山區	街尾崙段	1019	農業區	8,030.00	8,030.00	台灣糖業股份有限公司
6	岡山區	街尾崙段	1020	農業區	1,101.00	1,101.00	台灣糖業股份有限公司
7	岡山區	街尾崙段	1021	農業區	3,661.00	3,661.00	台灣糖業股份有限公司
8	岡山區	街尾崙段	1022	農業區	100,022.00	100,022.00	台灣糖業股份有限公司
9	岡山區	街尾崙段	1022-4	農業區	3,454.00	3,454.00	中華民國/財政部國有財產署
10	岡山區	街尾崙段	1023	農業區	1,485.00	1,485.00	台灣糖業股份有限公司
11	岡山區	街尾崙段	1023-1	農業區	1,438.00	1,438.00	林**、林**等2人
12	岡山區	街尾崙段	1023-2	農業區	1,015.00	1,015.00	台灣糖業股份有限公司
13	岡山區	街尾崙段	1023-3	農業區	1,421.00	1,421.00	台灣糖業股份有限公司
14	岡山區	街尾崙段	1023-4	農業區	1,187.00	1,187.00	林**、林**等2人
15	岡山區	街尾崙段	1023-5	農業區	895.00	895.00	台灣糖業股份有限公司
16	岡山區	街尾崙段	1035-1	農業區	26,820.00	26,820.00	台灣糖業股份有限公司
17	岡山區	街尾崙段	1036	農業區	1,049.00	1,049.00	台灣糖業股份有限公司
18	岡山區	街尾崙段	1037	農業區	92,672.00	70,874.53	台灣糖業股份有限公司
19	岡山區	清水段	839	農業區	3,882.27	3,882.27	劉**、劉**、劉**等3人
20	岡山區	清水段	840	農業區	1,100.00	1,100.00	劉**、劉**、劉**等3人
21	岡山區	清水段	840-1	農業區	3,801.44	3,801.44	劉**、劉**、劉**等3人
22	岡山區	清水段	841	農業區	5,404.73	5,404.73	中華民國/海洋委員會海巡署南部分署
23	岡山區	清水段	841-1	農業區	2,830.00	2,830.00	中華民國/海洋委員會海巡署南部分署
24	岡山區	清水段	841-2	機關用地	1,790.42	1,790.42	中華民國/海洋委員會海巡署南部分署
25	岡山區	清水段	841-3	機關用地	584.94	584.94	中華民國/海洋委員會海巡署南部分署
26	岡山區	清水段	842	農業區	4,105.05	4,105.05	劉**、劉**、沈**等3人
27	岡山區	清水段	843	農業區	692.93	692.93	賀**
28	岡山區	清水段	844	農業區	691.75	691.75	賀**
29	岡山區	清水段	845	農業區	4,714.50	4,714.50	中華民國/財政部國有財產署
30	岡山區	清水段	846	機關用地	6,558.37	6,558.37	中華民國/海洋委員會海巡署南部分署
31	岡山區	清水段	847	農業區	72.99	72.99	中華民國/財政部國有財產署
32	岡山區	清水段	847-1	機關用地	197.60	197.60	中華民國/財政部國有財產署
33	岡山區	清水段	848	農業區	116.94	116.94	劉**、劉**、劉**等3人
34	岡山區	清水段	849	農業區	166.55	166.55	楊**
35	岡山區	清水段	850	機關用地	9,406.55	9,406.55	中華民國/海洋委員會海巡署南部分署
36	岡山區	清水段	850-1	農業區	697.08	697.08	中華民國/海洋委員會海巡署南部分署
37	岡山區	清水段	851	機關用地	1,095.46	1,095.46	財政部國有財產署
38	岡山區	清水段	851-1	農業區	892.90	892.90	財政部國有財產署
39	岡山區	清水段	852	機關用地	524.14	524.14	財政部國有財產署
40	岡山區	清水段	852-1	農業區	836.66	836.66	財政部國有財產署
41	岡山區	清水段	853	機關用地	847.55	847.55	中華民國/海洋委員會海巡署南部分署
42	岡山區	清水段	853-1	農業區	1,104.04	1,104.04	中華民國/海洋委員會海巡署南部分署

編號	鄉鎮市	地段	地號	使用分區	登記面積 (平方公尺)	使用面積 (平方公尺)	所有權人/管理機關
43	岡山區	清水段	854	農業區	4,465.95	4,465.95	賀**、馬**等2人
44	岡山區	清水段	855	農業區	512.01	512.01	中華民國/海洋委員會海巡署南部分署
45	橋頭區	德松段	388	住宅區	31.88	31.88	台灣糖業股份有限公司
46	橋頭區	德松段	58	分區界線 尚未分割	48,968.87	48,968.87	台灣糖業股份有限公司
47	橋頭區	德松段	58-2	道路用地	311.37	311.37	台灣糖業股份有限公司
48	橋頭區	德松段	58-3	道路用地	5,027.08	5,027.08	台灣糖業股份有限公司
49	橋頭區	德松段	59	分區界線 尚未分割	1,550.52	1,550.52	台灣糖業股份有限公司
50	橋頭區	德松段	59-2	道路用地	425.16	425.16	台灣糖業股份有限公司
51	橋頭區	德松段	59-3	農業區	3,198.56	3,198.56	台灣糖業股份有限公司
52	橋頭區	德松段	60	農業區	45,709.49	45,709.49	台灣糖業股份有限公司
53	橋頭區	德松段	60-1	道路用地	18,600.04	18,600.04	台灣糖業股份有限公司
54	橋頭區	德松段	60-2	分區界線 尚未分割	54,442.42	54,442.42	台灣糖業股份有限公司
55	橋頭區	德松段	62	農業區	739.76	739.76	中華民國/海洋委員會海巡署南部分署
56	橋頭區	德松段	62-1	道路用地	586.52	586.52	中華民國/海洋委員會海巡署南部分署
57	橋頭區	德松段	62-2	分區界線 尚未分割	816.48	816.48	中華民國/海洋委員會海巡署南部分署
58	橋頭區	德松段	63	農業區	56.06	56.06	劉**
59	橋頭區	德松段	64	農業區	305.14	305.14	劉**
60	橋頭區	德松段	65	農業區	1,187.88	1,187.88	蘇**、蘇**等2人
61	橋頭區	德松段	66	農業區	678.65	678.65	中華民國/財政部國有財產署
62	橋頭區	德松段	67	農業區	747.43	747.43	蘇**
63	橋頭區	德松段	68	農業區	1,566.86	1,566.86	中華民國/財政部國有財產署
64	橋頭區	德松段	69	農業區	4,229.21	4,229.21	中華民國/財政部國有財產署
65	橋頭區	德松段	70	農業區	15,419.91	15,419.91	劉**、蔡**、王**、林**、劉**、劉**、劉**、劉**等8人
66	橋頭區	德松段	71	農業區	410.35	410.35	中華民國/財政部國有財產署
67	橋頭區	德松段	71-1	機關用地	10,130.37	10,130.37	中華民國/財政部國有財產署
68	橋頭區	德松段	71-2	農業區	2,261.17	2,261.17	中華民國/財政部國有財產署
69	橋頭區	德松段	72	農業區	2,143.76	2,143.76	中華民國/財政部國有財產署
70	橋頭區	德松段	72-1	機關用地	195.08	195.08	中華民國/財政部國有財產署
71	橋頭區	德松段	73	農業區	111.75	111.75	中華民國/財政部國有財產署
72	橋頭區	德松段	74	農業區	3,545.71	3,545.71	中華民國/財政部國有財產署
73	橋頭區	德松段	75	農業區	277.20	277.20	劉**
74	橋頭區	德松段	75-1	農業區	1,939.84	1,939.84	李**
75	橋頭區	德松段	75-2	農業區	1,939.84	1,939.84	黃**
76	橋頭區	德松段	75-3	農業區	316.33	316.33	劉**
77	橋頭區	德松段	75-4	農業區	316.33	316.33	劉**
78	橋頭區	德松段	75-5	農業區	316.33	316.33	劉**
79	橋頭區	德松段	75-6	農業區	316.33	316.33	劉**
80	橋頭區	德松段	75-7	農業區	316.33	316.33	劉**
81	橋頭區	德松段	75-8	農業區	290.99	290.99	劉**
82	橋頭區	德松段	75-9	農業區	349.35	349.35	劉**
83	橋頭區	德松段	75-10	農業區	275.43	275.43	劉**

編號	鄉鎮市	地段	地號	使用分區	登記面積 (平方公尺)	使用面積 (平方公尺)	所有權人/管理機關
84	橋頭區	德松段	75-11	農業區	314.36	314.36	劉**
85	橋頭區	德松段	75-12	農業區	314.36	314.36	劉**
86	橋頭區	德松段	75-13	農業區	314.36	314.36	劉**
87	橋頭區	德松段	75-14	農業區	314.36	314.36	劉**
88	橋頭區	德松段	75-15	農業區	289.83	289.83	劉**
89	橋頭區	德松段	76	道路用地	126.76	126.76	台灣糖業股份有限公司
90	橋頭區	德松段	76-2	分區界線 尚未分割	1,486.83	1,486.83	台灣糖業股份有限公司
91	橋頭區	德松段	76-3	分區界線 尚未分割	19.85	19.85	台灣糖業股份有限公司
92	橋頭區	德松段	76-4	道路用地	850.11	850.11	台灣糖業股份有限公司
93	橋頭區	德松段	76-5	農業區	466.49	466.49	台灣糖業股份有限公司
94	橋頭區	德松段	77	農業區	5,995.74	5,995.74	台灣糖業股份有限公司
95	橋頭區	德松段	77-2	分區界線 尚未分割	13,474.09	13,474.09	台灣糖業股份有限公司
96	橋頭區	德松段	77-3	分區界線 尚未分割	17,247.00	17,247.00	台灣糖業股份有限公司
97	橋頭區	德松段	77-4	道路用地	30,546.81	30,546.81	台灣糖業股份有限公司
98	橋頭區	德松段	78	分區界線 尚未分割	612.09	612.09	台灣糖業股份有限公司
99	橋頭區	德松段	78-2	道路用地	447.20	447.20	台灣糖業股份有限公司
100	橋頭區	德松段	78-3	分區界線 尚未分割	3.96	3.96	台灣糖業股份有限公司
101	橋頭區	德松段	78-4	道路用地	1,105.22	1,105.22	台灣糖業股份有限公司
102	橋頭區	德松段	78-5	農業區	1,634.19	1,634.19	台灣糖業股份有限公司
103	橋頭區	德松段	79	分區界線 尚未分割	726.69	726.69	台灣糖業股份有限公司
104	橋頭區	德松段	79-2	道路用地	300.40	300.40	台灣糖業股份有限公司
105	橋頭區	德松段	80	分區界線 尚未分割	12,400.03	12,400.03	台灣糖業股份有限公司
106	橋頭區	德松段	80-2	道路用地	911.75	911.75	台灣糖業股份有限公司
107	橋頭區	德松段	80-3	分區界線 尚未分割	8,967.34	8,967.34	台灣糖業股份有限公司
108	橋頭區	德松段	82	分區界線 尚未分割	248.27	248.27	高雄市/高雄市政府工務局
109	橋頭區	德松段	94	農業區	3,033.20	3,033.20	台灣糖業股份有限公司
110	橋頭區	德松段	95	農業區	3,122.72	3,122.72	台灣糖業股份有限公司
111	橋頭區	德松段	96	分區界線 尚未分割	8,640.08	8,640.08	台灣糖業股份有限公司
112	橋頭區	德松段	96-6	農業區	88.46	88.46	台灣糖業股份有限公司
113	橋頭區	德松段	97	農業區	90,309.67	90,309.67	台灣糖業股份有限公司
114	橋頭區	德松段	97-1	道路用地	5,044.60	5,044.60	台灣糖業股份有限公司
115	橋頭區	德松段	98	農業區	799.79	799.79	台灣糖業股份有限公司
116	橋頭區	德松段	99	農業區	1,309.49	1,309.49	台灣糖業股份有限公司
117	橋頭區	德松段	101	分區界線 尚未分割	805.71	805.71	台灣糖業股份有限公司
118	橋頭區	德松段	102	分區界線 尚未分割	817.77	817.77	台灣糖業股份有限公司
119	橋頭區	德松段	104	住宅區	1,937.07	1,937.07	台灣糖業股份有限公司
120	橋頭區	德松段	176	住宅區	2.18	2.18	李**、李**、李**、李**、李**、李**、李**、李**、陳**等8人

編號	鄉鎮市	地段	地號	使用分區	登記面積 (平方公尺)	使用面積 (平方公尺)	所有權人/管理機關
121	橋頭區	德松段	180	住宅區	12.32	12.32	鄭**
122	橋頭區	德松段	182	人行步道	66.86	66.86	台灣糖業股份有限公司
123	橋頭區	德松段	183	住宅區	38.72	38.72	台灣糖業股份有限公司
124	橋頭區	德松段	184	住宅區	28.22	28.22	中華民國/財政部國有財產署
125	橋頭區	德松段	193	住宅區	3,499.78	3,499.78	台灣糖業股份有限公司
126	橋頭區	德松段	194	分區界線 尚未分割	321.73	321.73	台灣糖業股份有限公司
127	橋頭區	德松段	195-2	人行步道	112.15	112.15	台灣糖業股份有限公司
128	橋頭區	德松段	196	住宅區	16.93	16.93	台灣糖業股份有限公司
129	橋頭區	德松段	197	住宅區	2,451.71	2,451.71	台灣糖業股份有限公司
130	橋頭區	德松段	200	住宅區	1.83	1.83	陳**
131	橋頭區	芋林段	1	農業區	24,844.96	24,844.96	台灣糖業股份有限公司
132	橋頭區	芋林段	2	農業區	182.75	182.75	中華民國/財政部國有財產署
133	橋頭區	芋林段	21	農業區	1,926.53	1,926.53	台灣糖業股份有限公司
134	橋頭區	芋林段	22	農業區	975.54	975.54	台灣糖業股份有限公司
合計					887,271.99		

註：相關資料及實際面積應以地政機關登記資料為準。



白埔產業園區報編範圍圖

申請案名：白埔產業園區

申請單位：高雄市政府

規劃單位：台灣世曦工程顧問股份有限公司

圖例

 產業園區報編範圍

 地籍線

